

M-Bus till Kamstrup elmätare

Fjärravläsning av upp till 250 energimätare

2-ledaranslutning

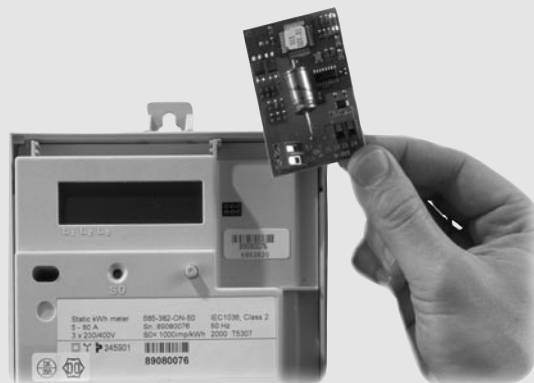
Plug & Play modul

Galvanisk avskilnad från elmätaren

Extra pulsingång

2-vägs kommunikation (300/2400 baud)

Enligt EN 1434-3



Användning

M-Bus modulen till elmätare Kamstrup 162/382/351 Combi, monteras snabbt som plug & play modul direkt i elmätarens modulplats.

M-Bus är ett lokalt nätverk, som ger möjlighet till kommunikation med, och avläsning av energimätare från en centralt placerad M-Bus Master. Det kan vara från 1 till 250 M-Bus slavar på ett nätverk, beroende på behovet. Kommunikationen går via parttvinnad 2-ledar kabel.

Utvidgning av elmätare med M-Bus modul kan enkelt utföras utan att stänga ner systemet.

Tvåvägs kommunikation mellan M-Bus och energimätare sker över optokopplare, vilket ger galvanisk avskilnad mellan bus och mätare. M-Bus modulen hämtar automatiskt data i energimätaren varje timma, och/eller efter uppstart/reset/avläsning, och lagrar data i sitt minne.

M-Bus modulen kan kommunicera vid 300 och 2400 baud med automatisk detektering av hastigheten.

M-Bus adress kan programmeras med hjälp av optisk öga och pc-program.

Systemet är särskilt fördelaktigt till hyreshus, radhus men kan användas i andra sammanhang, då kabellängden kan vara upp till ca 1800 m mellan M-Bus Master och M-Bus modul.

Med hjälp av M-Bus Cascade moduler kan kabellängden ökas upp till ca 12000 vid 0,8 mm² kabelarea.

M-Bus modulen har en extra pulsingång för anslutning av ex.vis en extra elmätare, värmemätare eller vattenmätare som har pulsutgång.



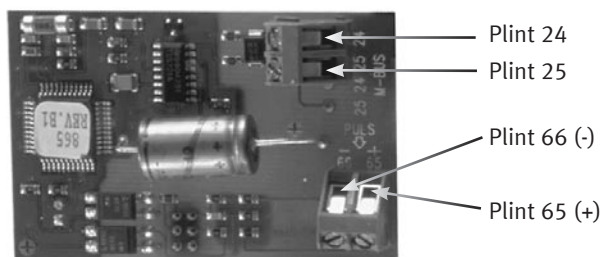
Kamstrup

Kamstrup A/S
Tumstocksvägen 11B
S-187 66 Täby
TEL: +46 08 522 26 500
FAX: +46 08 522 26 508
info@kamstrup.se
www.kamstrup.se

Tillgängliga data

Följande elmätardata från elmätare Kamstrup 162/382/351 Combi avläses av M-Bus modulen: Energi, Timräknare, Aktuell effekt, Toppeffekt, Tariff 1, Tariff 2, Mätarnr (M-Bus-adress).
Av fabrikantspecifika värden överförs också: Trippmätare, Pulsingång, Kunddata.

Anslutningsschema



Tekniska data

Elektriska data

Försörjning	Över M-Bus
Försörjningsspänning	21-42 VDC
Strömförbrukning	1,5 mA (1 Unit Load)
R_{in}/C_{in}	410 Ω /0,5 nF
Datauppdatering	Varje timme
Adressområde	001-250
Kommunikation	300/2400 baud med autode- tekt, 1 startbit, 8 databits,
1 paritetsbit, 1 stoppbit	
Ledningslängd	1000/1800 m
R_{max}/C_{max}	29 Ω /180 nF
Kabelarea	0,5/0,8 mm ² parttvinned

Mekaniska data

Mått, B x H	63 x 42
Omgivningstemperatur	0 - 55°C
Montering	Inbyggs i elmätarens modulområde

Standards/märkningar/godkännanden

Uppfyller krav enligt CEN/TC 176, EN 1434-3	
CE-märkning	Uppfyller kraven inbyggd i Kamstrup's elmätare
Signalkvalitet	ISO 7480, avsnitt 3.6

Pulsingång

Potentialfri till reedkontakt och relä.

Gränsvärden

Mätarkonfiguration	Normal	Snabb
Ledningslängd max.	20 m	20 m
Ledningskapacitans, max.	100 nF	10 nF
Läckström, kontakt, max.	0,5 μ A	0,5 mA
Frekvens, max.	0,5 Hz	16 Hz
Pulstid, min.	1 s	10 ms
Paustid, min.	1 s	90 ms
Antal pulser för displayuppräknig	1	8

Beställningsdata

Beskrivning	Typ nr.
M-Bus modul	68-50-005
M-Bus Master utan display	66-98-110-xxx
M-Bus Cascade	66-98-001-100
RS232 kabel	66-99-106